

SUCCESS STORY



La 1^{ère} plateforme digitale d'Education Thérapeutique du Patient en réadaptation cardiaque

PROBLÈME

Gagner en efficacité

La réadaptation cardiaque est une étape nécessaire après une défaillance cardiaque. Elle intègre souvent un programme d'éducation thérapeutique du patient (ETP), afin **d'aider les patients à acquérir les compétences et mettre en place les comportements dont ils ont besoin pour mieux gérer leur vie quotidienne.**

L'ETP repose sur 4 piliers : le diagnostic pluridisciplinaire, la motivation du patient, l'apprentissage et la phase de maintien. Les enjeux sont nombreux : comment améliorer l'engagement du patient dans le programme ? Comment mieux évaluer ses progrès ? Comment faciliter la coordination interprofessionnelle ?



TÉMOIGNAGE

« Cet outil ludique et moderne en éducation thérapeutique mis en place avec Observia, respecte la dignité des patients, leurs choix et leurs décisions. Avec sa formidable interactivité, le patient chronique ne se sent jamais livré à lui-même, et est accompagné par l'équipe soignante dans la réalisation de ses objectifs en éducation thérapeutique ».

Kamel Abdennbi,
Chef de service et cardiologue

SOLUTION

Digitaliser les pratiques

En collaboration étroite avec le service de réadaptation cardiaque de l'hôpital Léopold Bellan, nous avons développé une plateforme interactive et pédagogique à destination des équipes soignantes et des patients. La plateforme « Atoutcoeur » propose **un programme personnalisé et adapté au profil et souhaits du patient.** Elle vise également à mettre à disposition des professionnels de santé un **outil de coordination interprofessionnelle, d'aide au diagnostic éducatif, de suivi d'objectifs et des modules ludiques d'apprentissage de connaissances** (traitements, facteurs de risque, vie quotidienne...). Via un système d'évaluation simple et un tableau de bord dynamique, il est enfin possible de visualiser à tout moment les progrès du patient sur chacun de ses objectifs, ainsi que sa motivation.

Des algorithmes décisionnels pour aider au diagnostic

Des algorithmes de personnalisation des contenus pédagogiques

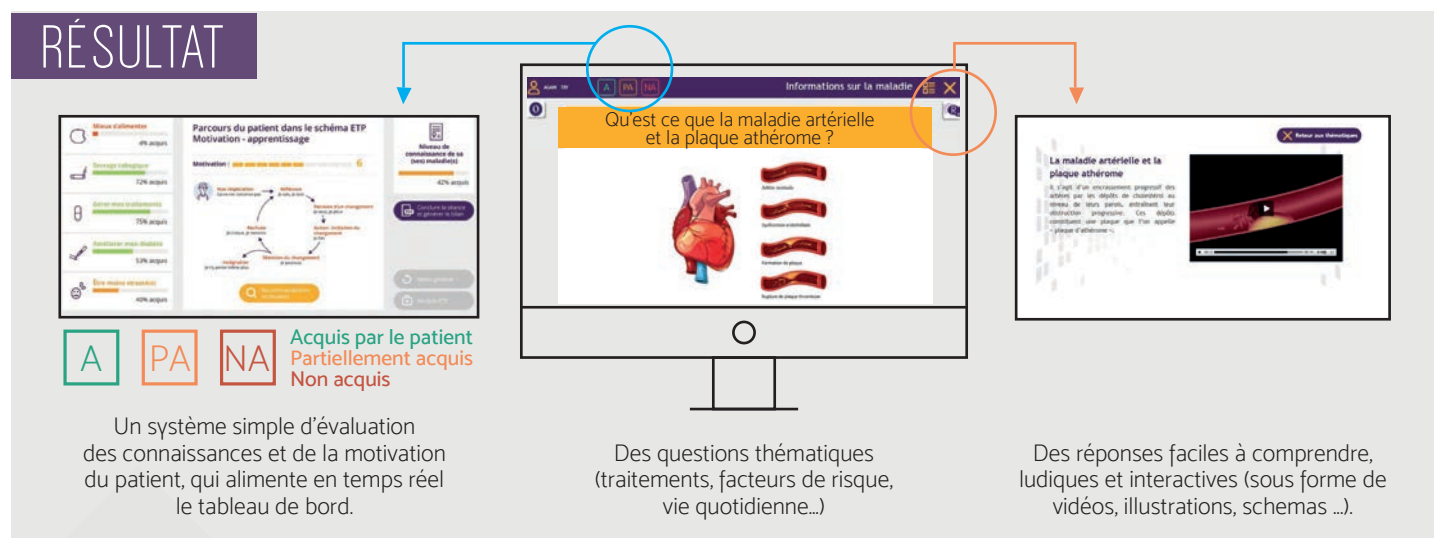
Un tableau de bord synthétisant les progrès du patient

La 1^{ère} plateforme digitale d'Education Thérapeutique du Patient en réadaptation cardiaque

MÉTHODE



RÉSULTAT



Un an après le déploiement, Atoutcoeur est un **réel succès**. Utilisé quotidiennement par l'ensemble de l'équipe soignante, plus de **5 000 sessions ont été réalisées** et 100% des patients accompagnés par le centre de réadaptation sont inscrits au programme. Entièrement satisfaites de l'outil, les **équipes déploient actuellement une V2**, et souhaitent réaliser une étude en vie réelle pour mesurer l'impact du programme sur **la qualité de vie et l'amélioration de l'état de santé des patients**.



AMÉLIORONS LA VIE DES *patients*