

Première étude menée en France évaluant l'impact d'un programme patient utilisant des SMS personnalisés sur la base de la compréhension globale du patient.

Au-delà de la collecte de données socio-démographiques, cliniques et biologiques, un diagnostic comportemental approfondi des patients inscrits a été réalisé à l'aide de modèles validés.

Diabète
de type 2



Traitements
oraux



114
Pharmacies

509
Patients



Groupe test
Patients recevant des SMS



Groupe témoins

Patients ne recevant pas de SMS

Résultats à 3 mois

Cette étude montre qu'un programme patient personnalisé utilisant des messages type SMS et délivré par un pharmacien d'officine permet d'améliorer l'observance au traitement de patients diabétiques de type 2 et leur IMC.

Baisse de
l'Indice de Masse Corporelle (IMC)

Hausse de l'Observance
thérapeutique

La place du pharmacien dans l'accompagnement patient est une vraie valeur ajoutée



La collecte des données a été effectuée dans la pharmacie habituelle du patient.

La personnalisation de programmes digitaux basée sur le comportement global du patient se révèle très efficace



02

L'accompagnement à distance via les SMS renforce la relation patient - pharmacien.

Depuis 2015, Observia investit dans la R&D et collabore avec des chercheurs académiques pour développer spur™, son outil de diagnostic comportemental digital qui permet la personnalisation de ses solutions patients.



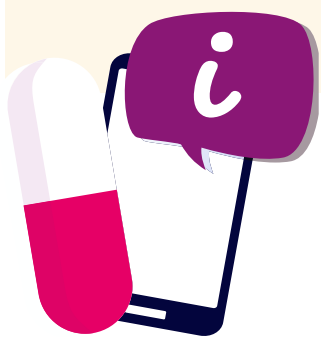
Protocole détaillé du groupe SMS*

DONNÉES COLLECTÉES

COACHINGSMS



	0 MOIS	3 MOIS	6 MOIS
MESURES BIOLOGIQUES	IMC HbA1C Cholesterol HDL	IMC HbA1C Cholesterol HDL	IMC HbA1C Cholesterol HDL
MESURES COMPORTEMENTALES & SATISFACTION	ACTIVITÉ PHYSIQUE : IPAQ-SF OBSERVANCE : MMAS-8	ACTIVITÉ PHYSIQUE : IPAQ-SF OBSERVANCE : MMAS-8 SATISFACTION PATIENT	ACTIVITÉ PHYSIQUE : IPAQ-SF OBSERVANCE : MMAS-8
CRITÈRES DE PERSONNALISATION • Données cliniques • Données socio-démographiques • Gestion de la maladie: Prochaska, SRBAI • Reactance: Hong's scale • Observance: MMAS-8	1 SMS/JOUR , envoi automatique, signé « votre pharmacien » DU LUNDI AU VENDREDI : conseils et rappels du traitement WEEK-END : rappels de traitement uniquement	ARRÊT DES SMS	



THÈMES PERSONNALISÉS:
Nutrition - Activité physique -
Style de vie - Informations diabète -
Rappel de rendez-vous médicaux -
Rappel de posologie

* Les patients du groupe témoin recevaient un accompagnement standard au comptoir lors de la délivrance de leur traitement, sans envoi de SMS.

Lexique

DT2: Diabète de Type 2
IMC: Indice de Masse Corporelle
HbA1C: Hémoglobine Glyquée
HDL: Lipoprotéines de Haute Densité

SRBAI: Self-Report Behavioral Automaticity Index
MMAS-8: Morisky Medication Adherence Scale 8
IPAQ-SF: International Physical Activity Questionnaire – Short Form

Observia est un pionnier de la healthtech dont les collaborateurs sont passionnés et engagés dans la (r)évolution de la prise en charge en santé et l'amélioration de la vie des patients.

Nous **concevons, configurons et déployons** rapidement des solutions d'engagement et d'accompagnement patient **multicanales, intégrant de l'intelligence artificielle et basées sur la science du comportement.**

Nous avons développé une **nouvelle génération d'outils** qui favorise le **développement de comportements positifs et durables des patients** tout en améliorant leur expérience et facilitant le quotidien des professionnels de santé: d.tells™, notre **moteur de personnalisation** des solutions patients, alimenté par spur™, notre **outil de diagnostic comportemental** entièrement digital, et opc™ notre **plateforme digitale** sur laquelle repose une majorité des solutions développées par nos clients.